



PKY-LAATU -Tiedostoturva

Dokumenttien automaattinen
synkronointi tietokoneille, tableteille,
mobiililaitteille.



PKY-LAATU -Tiedostoturva

PKY-LAATU -Tiedostoturvan avulla varmistat yrityksesi tärkeät tiedot

-

käytät ja jaat tiedostoja omalta työasemaltasi suojatun nettiyhteyden avulla mistä tahansa.



PKY-LAATU -Tiedostoturva

Tiedot salattuna Suomessa

Tiedostoturva-palveluun tallentamasi tiedot säilyvät Suomessa, suomalaisen lainsäädännön piirissä.

Tiedostot siirretään salatun SSL-yhteyden (256-bittinen AES) yli ja Tiedostoturva-palvelimella tiedostot ovat salattuja (448-bittinen Blowfish). Huomaa kuitenkin, että työasemalla tiedot tallentuvat normaalisti eivätkä siis ole Tiedostoturva-palvelun kautta salattuja. Jos haluat salata tiedot työasemassa, tarvitaan työaseman tietojen salausohjelmisto, esim. Windows BitLocker.



PKY-LAATU -Tiedostoturva

Jatkuva synkronointi

Tiedostoturva synkronoi valitut kansiot / tiedostot eri tietokoneille. Synkronointi tapahtuu reaaliaikaisesti, kunhan tietokoneessa on vain ”**netti päällä**”.

Käyttäjältä tietojen synkronointi ei vaadi mitään toimenpiteitä. Koneille asennettava ohjelma tekee sen automaattisesti. Kun ohjelma asennetaan tietokoneelle, asennuksen yhteydessä määritellään käyttäjätunnus ja salasana.



PKY-LAATU -Tiedostoturva

Tiedostojen palautus

Tiedostoturva-palvelu tallentaa edelliset versiot ja poistetut tiedostot. Mikäli esim. vahingossa poistat tiedoston tai tiedosto vaurioituu, voidaan aiempi versio palauttaa palvelun avulla. Oletusarvona palvelu säilyttää 30 pv ajan poistetut tiedostot ja niiden edelliset versiot. Asetus on yrityskohtainen ja sitä voidaan tarvittaessa muuttaa.

Tiedostoista voidaan tarvittaessa ottaa erillinen pitempiaikainen varmistus. Tästä sovitaan käyttöönotossa ylläpitäjän kanssa.



PKY-LAATU -Tiedostoturva

Etuja

- Kirjautuminen vain koneelle, Ei muita tunnuksia
- Ajantasainen tieto kaikilla laitteilla
- Tiedostojen ylläpitäminen omalla koneella
- Varmistus. Koneen rikkoutuessa tiedot ovat tallessa (pilvessä ja muilla koneilla)
- Tiedostojen "lähettäminen" koneelta toiselle (et välttämättä tarvitse sähköpostia)
- Outlook Pluginin automatisoi sähköpostin liitteet
 - Tunnistaa automaattisesti suuret tiedostot → muodostaa linkin sähköpostiin



PKY-LAATU -Tiedostoturva

Käyttäminen

- Tietokoneille asennetaan client –sovellus, joka hoitaa tiedostojen / kansioden synkronoinnin
- Client –sovellukseen kirjaudutaan asennettaessa käyttäjätunnuksella ja salasanalla
- Sama käyttäjätunnus voidaan asentaa useampaan tietokoneeseen, tablettiin tai muuhun mobiililaitteeseen
- Tiedostot / kansiot ladataan ”pilveen”, josta ne synkronoidaan työasemille, tableteille tai muille mobiililaitteille



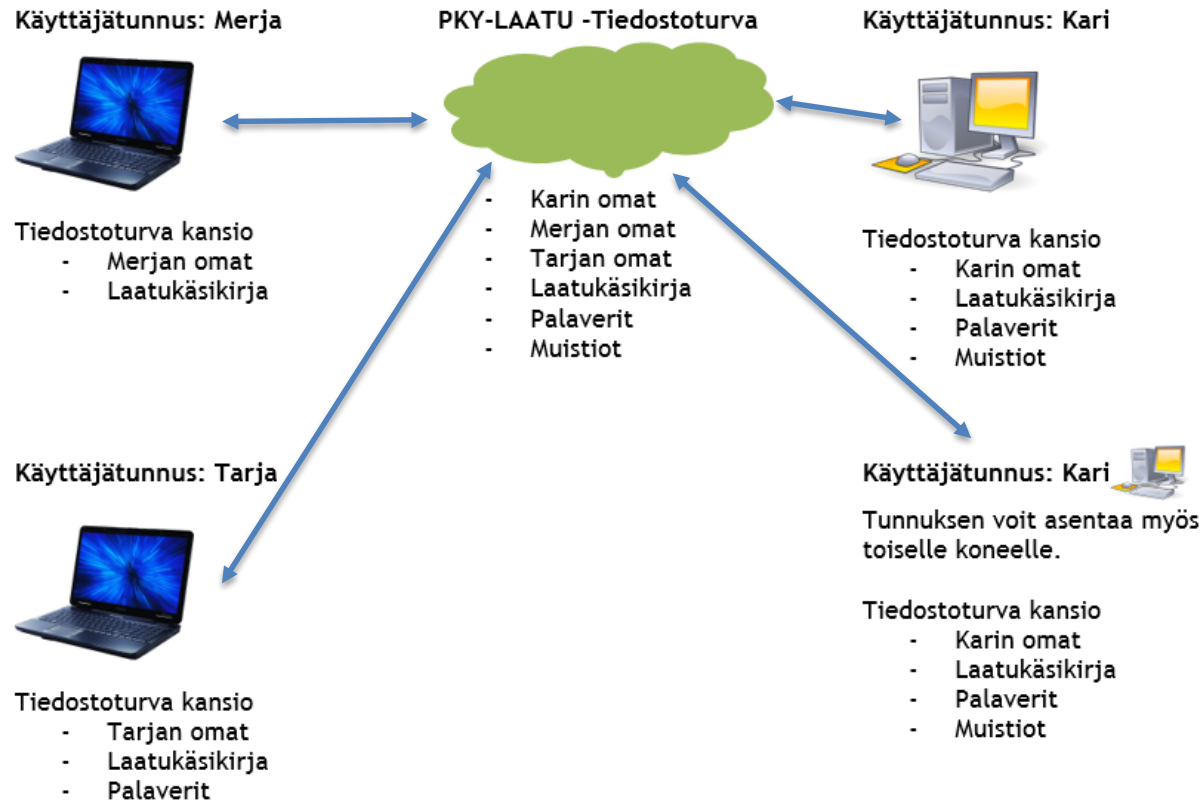
PKY-LAATU -Tiedostoturva

Käyttäminen

- Tiedostot / kansiot tallennetaan normaalisti tietokoneelle Tiedostoturva – kansioon (tai muu määritetty)
- Käyttäjillä voi olla omia tiedostoja sekä yhteisiä tiedostoja
- Tiedostoja ylläpidettäessä muistettavaa, että tietokone on kytkettynä nettiin!

PKY-LAATU -Tiedostoturva

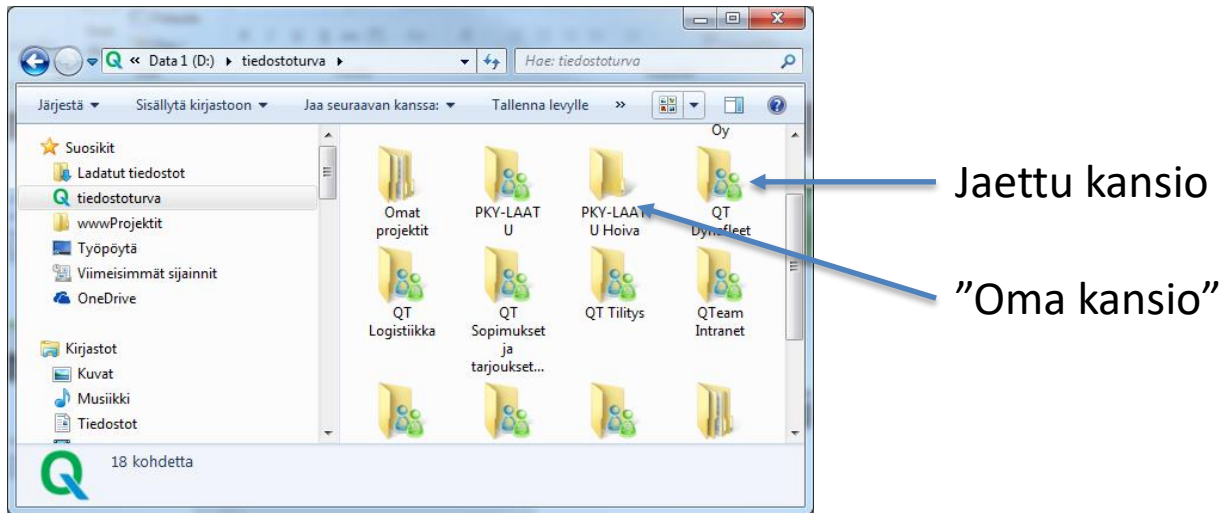
Toimintaperiaate



PKY-LAATU -Tiedostoturva

Käyttäminen

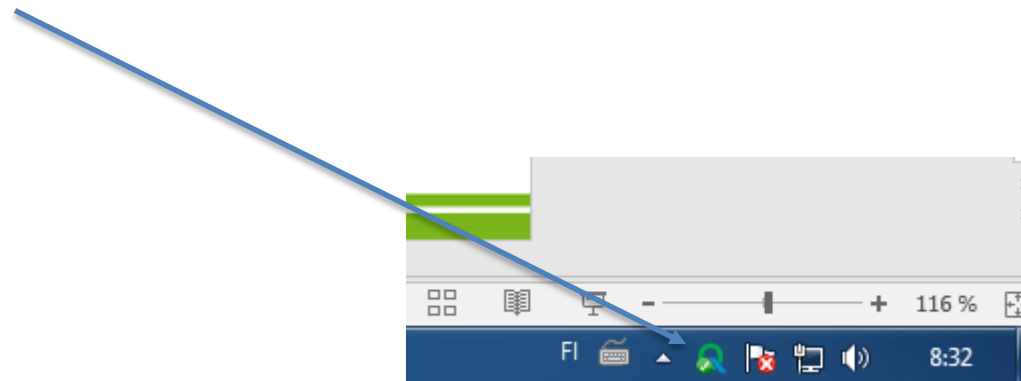
- Tiedostojen ylläpito omalta koneelta



PKY-LAATU -Tiedostoturva

Käyttäminen

- Koneelle asennettu Tiedostoturva –client hoitaa taustalla tiedostojen synkronoinnin





Käyttäminen

- Jaetuille kansioille voidaan asettaa toiminto, joka ilmoittaa käyttäjälle mikä on muuttunut / kuka on muuttanut



Daily Digest For Root PKY-LAATU

The following files were added or modified in the [PKY-LAATU](#) team share (owned by QTeam Systems Oy) in the last 24 hours.

File	Modified Date	Modified By
Access/PKY.mdb	September 01, 2016 at 02:25PM	Marko Leinonen (QTEAM-PC)
Graafinen aineisto/Käyntikortittien tiedot.xlsx	September 01, 2016 at 08:51AM	Marko Leinonen (QTEAM-PC)
Access/PKY.ldb	September 01, 2016 at 02:20PM	Marko Leinonen (QTEAM-PC)
Graafinen aineisto/Sivukartta.xlsx	September 01, 2016 at 04:28PM	Pasi Korhonen (QTPC1)